



**КОМИТЕТ ИМУЩЕСТВЕННЫХ ОТНОШЕНИЙ  
АДМИНИСТРАЦИИ ПЕРМСКОГО МУНИЦИПАЛЬНОГО ОКРУГА**

**РЕШЕНИЕ**

о размещении объектов № 1468

Пермский край  
Пермский округ

05.06.2024

Комитет имущественных отношений администрации Пермского муниципального округа разрешает Публичному акционерному обществу «Россети Урал» (ИНН 6671163413, ОГРН 1056604000970, почтовый адрес: 620026, г. Екатеринбург, ул. Мамина Сибиряка, д. 140)

размещение объекта «Строительство ТП 10/0,4 кВ, ВЛ 10 кВ, ВЛ 0,4 кВ с установкой ПУ для электроснабжения деревни Мокино (4500089400)»

на землях государственная собственность на которые не разграничена.

на срок бессрочно.

Местоположение: Пермский край, Пермский муниципальный округ.

Приложение: схема предполагаемых к использованию земель или части земельного участка.

Особые условия использования:

1. При установке опор электросетевого хозяйства учесть параметры ширины проезда улично-дорожной сети, во избежание сужения полосы отвода дороги. Установить опоры на расстоянии не более 2 метров от границ земельного участка.

2. Получение разрешения на производство земляных работ.

Заместитель председателя комитета

  
(подпись, печать)

М.В. Королева



Схема предполагаемых к использованию земель или части земельного участка

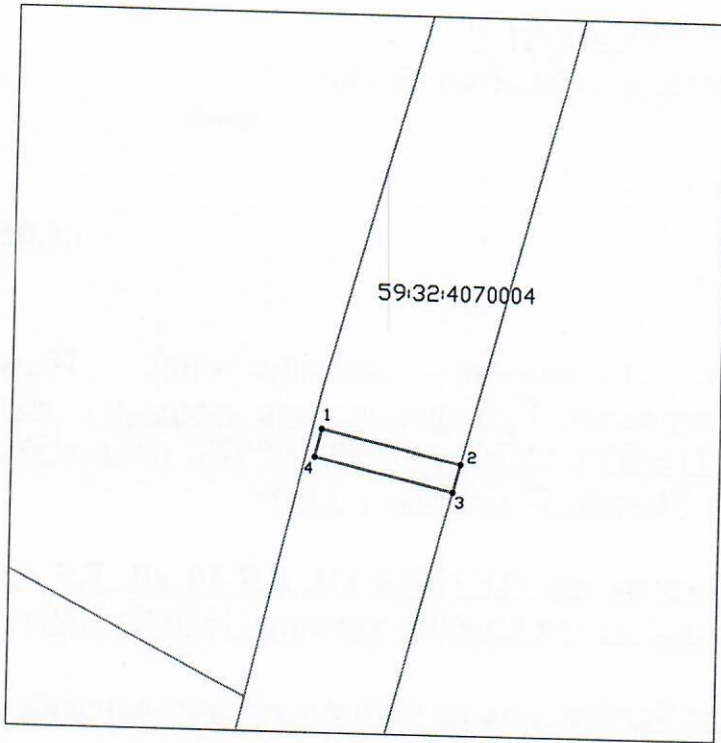
Объект: Строительство ТП 10/0,4 кВ, ВЛ 10 кВ, ВЛ 0,4 кВ с установкой ПУ для электроснабжения деревни Мокино (4500089400)

Местоположение: Пермский край, Пермский муниципальный район

Площадь земель или части земельного участка, кв.м.: 79

Категория земель: земли населенных пунктов

Вид разрешенного использования: -



Масштаб 1:1000

Обозначение характерных точек границ	Координаты	
	X	Y
1	503425,17	2212819,05
2	503420,65	2212838,24
3	503416,78	2212837,23
4	503421,27	2212818,13
1	503425,17	2212819,05

Описание границ смежных землепользователей:

от 1 точки до 2 точки - муниципальная собственность

от 2 точки до 3 точки - 59:32:4070004:377

от 3 точки до 1 точки - муниципальная собственность

Условные обозначения:

- 1 • Характерная точка границы, сведения о которой позволяют однозначно определить ее на местности
- Границы земельных участков, установленные (уточненные) при проведении кадастровых работ, отражающиеся в масштабе
- Граница земельного участка, сведения о которой содержатся в ЕГРН
- 59:11:0011122:31 Обозначение кадастрового номера земельного участка
- Граница кадастрового квартала

Заявитель:  
Корнев И.С.

по доверенности N ПЭ/137-2024  
от 17.04.2024

(подпись, расшифровка подписи)

Инф. N подл.	Подпись и дата	Взам. инв. N